

Neuenburg
am Rhein

Richt.
Auggen



Wegbeschreibung

1. Autobahn A5 Basel – Karlsruhe
2. Ausfahrt Müllheim / Neuenburg
3. Links Richtung Müllheim / Neuenburg
4. Nächste Kreuzung rechts, Richtung Neuenburg-Zentrum
5. Nächste Ampelkreuzung rechts, Richtung Steinstadt und Bad Bellingen
6. Aus Neuenburg herausfahren
7. Gelben Wegweiser „Auggen“ auf der rechten Strassenseite beachten; nach ca. 300 m beim Schild „Siedlung im Stein“ rechts abbiegen
8. Beim Telefonmast links Richtung Siedlung fahren
9. Nach der Hecke beim Schild „Reitstall / Pferdepenion“ rechts abbiegen



Reit- und Pensionsstall Rückengut Kirsten Jung und Inge Schicker-Jung

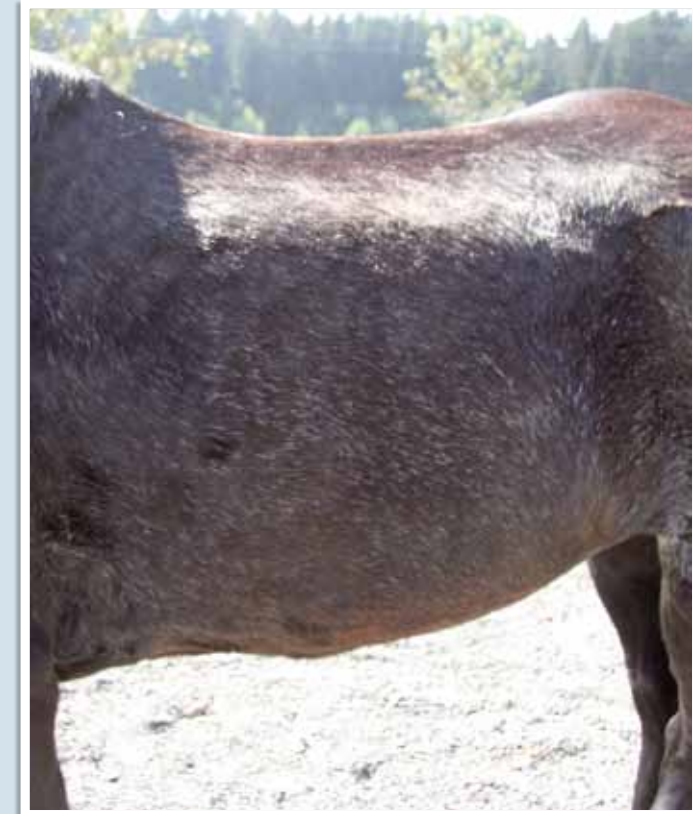
Siedlung im Stein 6
D-79395 Neuenburg am Rhein

Telefon: +49 (0) 76 35 / 36 74
Mobil: +49 (0) 171 / 280 12 20

kirsten.jung@gmx.ch
www.pferde-gesund-reiten.com

Therapie und Reha

für Pferde mit gesundheitlichen Einschränkungen,
insbesondere mit Rückenproblemen



Therapie und Reha

Ihre Pferde:

- Werden von uns umfassend betreut, fachgerecht versorgt und nach tierärztlichen Empfehlungen gefüttert
- Haben täglich 4 Stunden Auslauf auf grossen Koppeln oder Paddocks
- Werden nach anatomischen und biomechanischen Grundsätzen gearbeitet, um sie körperlich bestmöglich wieder herzustellen
- Gerne arbeiten wir mit Ihrem Tierarzt oder Therapeuten zusammen
- Können sowohl an der Hand, an der Longe als auch unter dem Sattel gearbeitet werden
- Lernen, sich so zu bewegen, dass sie durch ihre Nutzung als Reitpferd keinen Schaden nehmen.

Nutzen Sie unsere Erfahrung bei Behandlungen von:

- Rittigkeitsproblemen
- Rückenproblemen wie Kissing Spines etc.
- Arthrosen
- Muskelatrophien
- Bewegungsstörungen, Taktfehler
- Halswirbeltraumata, Wirbelkanalverengungen
- Verspannungen etc.

Der Wiederaufbau Ihres Pferdes findet durch die dem Gesundheitszustand angepasste Gymnastik statt.

Das leisten wir für Sie und Ihr Pferd:

- Schiefenkorrektur
- Aufbau nach Verletzungen und Krankheiten
- Muskelaufbau
- Korrektur schädlicher Bewegungsabläufe
- Bewegungsschulung allgemein
- Korrekturarbeit an der Hand und unter dem Sattel

- Therapieberitt
- Schulung der Besitzer für die Fortführung der Arbeit zu Hause.



Therapiepferd bei der Anlieferung am 18.07.2009



Unspektakulär, aber die Basis pferdegerechten Reitens: Die korrekte Dehnungshaltung bei aufgewölbtem Rücken



Gezielte Gymnastik stabilisiert oder verbessert den Gesundheitszustand



Dasselbe Pferd am 10.09.2009